

Demontera

kåpan ur emballet. **Tag bort stålstagen** innan kåpan lyfts ur annars är det **mycket stor risk att kåpan skadas**.



Lägg

kåpan på taket eller ställ den upprätt på framstammen på **mjukt ej repande** material tex. cellplast. Tag bort transport stålvinclarna.



Montera

tätlist. Sätt tätlisten **på kåpan**. Gummilisten skall sitta jäms med kurvan på bakhörnets början samt jäms med inre relingen. Främre tätlist ska följa hela framstammen under.

OBS! Det förekommer att listen redan är monterad.



Om flakinsatsen i plast finns

så kan den beskäras att relingarna avlägsnas. Detta blir snyggast MEN visst lack "skuff" brukar finnas under. Se till att det kan poleras bort i så fall.

Relingarna kan även sitta kvar, då syns svarta plasten mellan kåpa och bil.



Skär ut för tvingarna

i flakinsatsens befintliga hål. Fästdonen avlägsnas, sedan modifieras hålen så att tvingens understycke passar. Skär enkelt upp med vass kniv.



Finns

denna typen av tving med plattjärn monterat, skall den sitta baktill i de två befintliga skruvarna.



Beskär

flakinsatsen om det är vad som önskas. Den kan skäras rakt runt om några millimeter nedanför bilens reling i höjdlid.



Lyft

på kåpan. Justera in grovt.

OBS! Det finns en glipa framtill mellan framstam och sidolämmar som med fördel kan tätas före kåpmontage.



Justera

kåpan i längsles. Framtill skall kåpan vara jäms med flakets framstam som på bilderna.

OBS kontrollera så att det är tillräcklig frigång mellan hytt och kåpa samt att tätninglisten ligger mot samtliga lackade ytor. Detta då flakets längd/sidoplacering kan variera, om så är fallet så måste flaket flyttas bakåt så inte kåpan ligger emot hytten.

Justera

så att bakluckan kommer i linje med kåpans hörn, samt att den låser och stänger ordentligt.



OBS!! VIKTIGT!!

Dras tvingarna för hårt så kommer kåpens reling att böjas (deformeras) och kåpens sidoluckor kommer inte låsa som dom ska. Drar man åt alldeles för hårt så FÖRSTÖR man kåpan!

Montera

tvingarna. De skruvas i mutterstycken som löper i kåpens reling. **OBS!! VIKTIGT!! Se till att tvingarna ej "bottnar i mutterstycket.** Kåpan sitter fast när den inre tätninglisten som sitter monterad komprimerats något. Tvingarna placeras per sida 1. Längst fram, 2. Längst bak, 3. Mitt emellan 1 och 2.

Drag åt tvingarna något.

Det är lätt att ledas till att dra för hårt. Tvingarna ska endast dras åt så att listen komprimeras något, var **EXTRA** observant och håll koll så att **INTE** kåpens reling böjs in / deformeras.



Montera

Klartejp om baklämskyddet inte skyddar lacken MAP. tätlisten.

Kontrollera sedan hela kåpens funktion.

KLART!



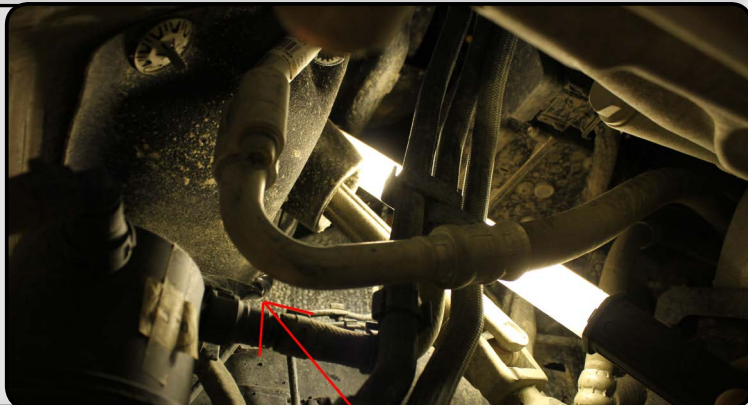
Montera relä

till höger om spolärvätskepåfyllning på förarsida framskärm. Befintlig M6 bult används. Borra upp reläfäste till 6,5mm.



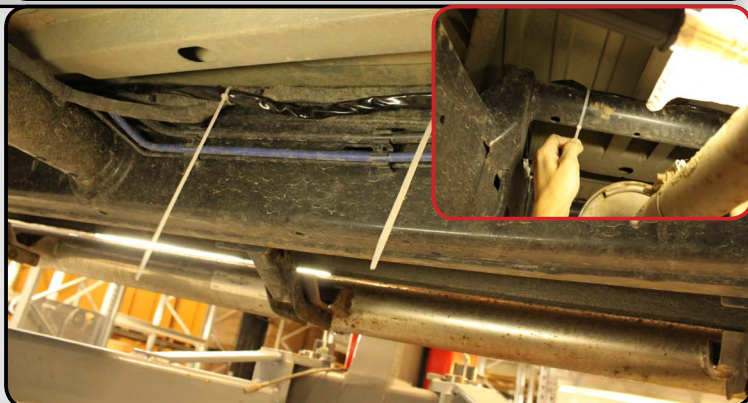
Led

ned kontaktstycket som ansluts till kåpan från ovan. Led snyggt ned mot rambenet.



Montera

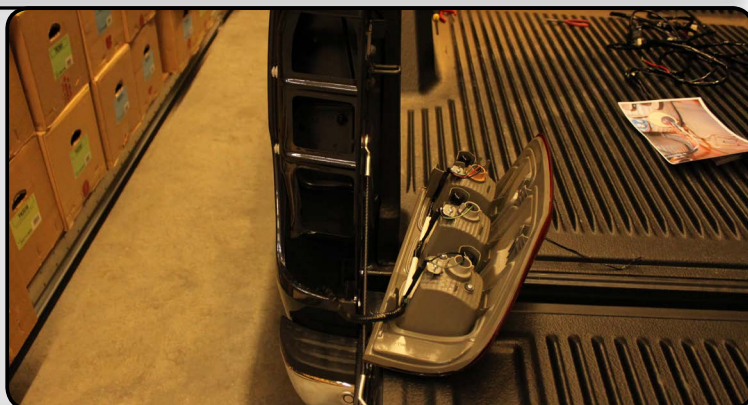
buntband och klamra kabelstammen utmed förarsidans ramben.



Demontera

förarsidans stopplykta.

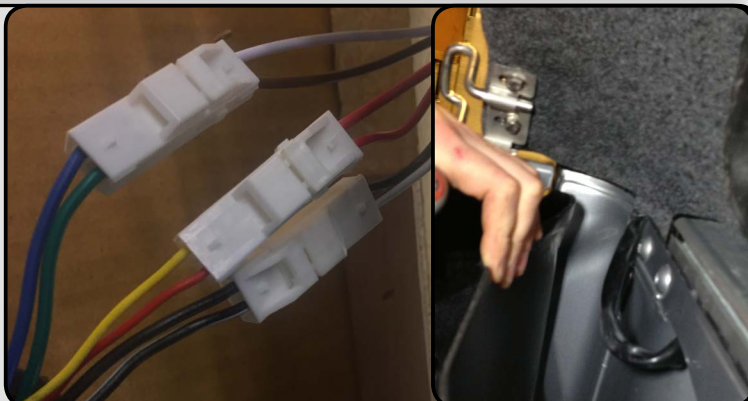
Drag hela stammen upp i lykt utrymmet.



Trä

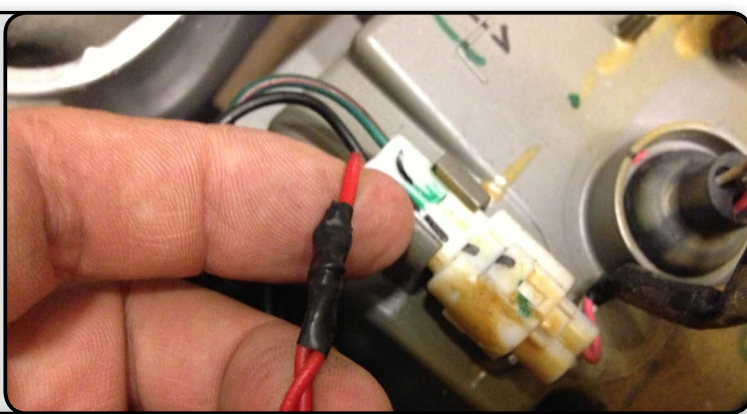
igenom kabelstammen från bakljuset. Kåpans stam leds i **befintlig spalt uppe under reling-ingen neråt/bakåt**.

Tryck in kabelstyckerna i kåpan och sätt över gummitätningen.



Sammankoppla bromssignal

på lämpligt sätt (lödning föreslås) kåpstammens röda ledare med fordonets bromsledning. vid dokumentationstillfälle var detta en röd 0,75mm² ledare. **OBS! Kontrollmät och koppla in på egen risk!**



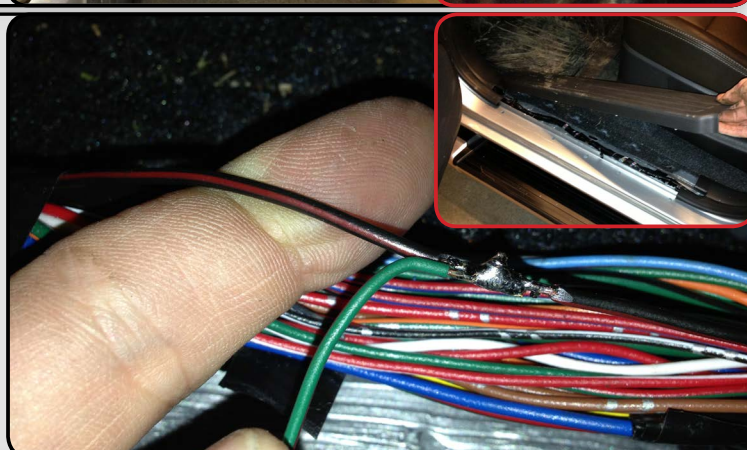
Led in

delen av stammen som innehåller grön/röd ledare samt blå och grön kabel i tröskeln. Demontera stänkskydd och gå ner via skärmen. Led in genom befintlig gummigenomföring. Tag bort foam inne i pelaren så "fiskas" kabeln lätt upp.



Sammankoppla defrostersignal

i tröskels kabelstam. Löd kåpstammens grön/röd på fordonets defrostersignal. Vid dokumentationstillfälle var detta en svart/röd 1mm². **OBS! Kontrollmät och koppla in på egen risk!**

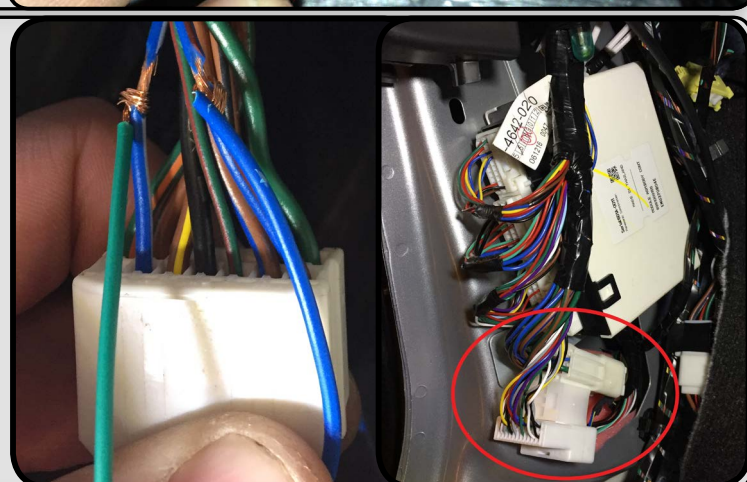


Koppla centrallås ENDAST GSX/CMX KÅPOR

på lämpligt sätt (lödning föreslås) kåpans gröna respektive blåa ledare.

Vid dokumentationstillfälle var det kåpans Gröna till den Blå/vit samt kåpans Blåa till Blå/röd ledare.

OBS! Kontrollera polaritet/funktion innan lödning och koppla in på egen risk!



Montera

nu kåpans 12V matning (röd ledare med ringkabelsko) på pluspolen på batteripolens extraurtag och svarta ringkabelskon tillsammans med fordonets jordledare på batteri.

